

5 Au carrefour de 2 chemins, bifurquer sur la gauche jusqu'à la route. Traverser la RD203 puis la longer sur la droite. Suivre la 1ère route à gauche et passer sous le pont de chemin de fer. Puis, tourner à la 1ère route à droite dans le village de Cressac. Le traverser et rejoindre la RD78.

Aller-retour (700 m) : prendre à droite, puis à gauche, le chemin qui mène à la Croix du Tilleul.




La Croix du Tilleul

6 La suivre à gauche, en longeant le cimetière puis tourner à droite rue de Plaisance. Continuer à droite chemin de Bellevue avant de pénétrer dans les bois.

 *Sur la gauche, remarquer plus loin les ruines de la maison de Marie dite « la Plonplon », née en 1883, qui vécut et mourut de façon misérable.*

7 A la route, tourner à droite. Puis tourner à gauche, sous la passerelle de la voie de chemin de fer. Emprunter sur la droite l'avenue de la gare puis la route de l'étang afin de rejoindre le parking.

 *Contempler de l'autre côté des voies, la gare et son alignement unique de ginkgos biloba nommé aussi "arbre aux quarante écus", "abricotier d'argent" ou "Ginkgo". C'est une espèce d'arbres, seule représentante actuelle de la famille des Ginkgoaceae et la plus ancienne famille d'arbres connue, puisqu'elle serait apparue il y a plus de 270 millions d'années. Elle existait déjà une quarantaine de millions d'années avant l'apparition des dinosaures. (Source Wikipedia)*



La gare et ses 12 ginkgos

En 1864, lors de la construction de la gare, l'ingénieur en chef, monsieur de Leffe, qui dirigeait les travaux, était devenu, au cours d'un voyage au Japon, l'ami intime du frère de l'Empereur du Japon. Lors de sa visite, le prince impérial avait apporté un certain nombre de plants dans les bagages, dont une douzaine de ginkgos, arbres qui, à l'époque, étaient considérés comme sacrés. M. de Leffe décida de les planter à Saint-Sulpice-Laurière. Ils trouvèrent là un terrain favorable puisqu'ils atteignent aujourd'hui la taille de 20 m. (Source commune)

Les habitants de Saint-Sulpice-Laurière s'appellent les saint-sulpiciens et les saint-sulpiciennes.

L'étang communal de la Papeterie

Son nom vient de la présence d'une papeterie royale où l'on fabriquait en 1769 les papiers aux filigranes "raisin" et "nom de Jésus". Les filigranes apparaissent à partir du XVIIIème siècle. L'étang, d'une superficie de plus de 6 ha, est traversé par le Rivalier. Il est réservé à la pêche. (Source commune)



Abreuvoir-fontaine à Cressac

En chemin :

- La gare de Saint-Sulpice et son alignement remarquable de ginkgos biloba ;
- Les églises : "Notre-Dame de la Voie" de 1964 et "l'église du Bourg" du XIIIème siècle ;
- La croix du Tilleul, la fontaine-abreuvoir à Cressac ;
- La zone humide de l'étang (aulnaie marécageuse) ;
- La forêt, les ruisseaux.

Ne pas jeter sur la voie publique

HEBERGEMENT / RESTAURATION

Informations et brochures disponibles
à l'Office de Tourisme des Monts du Limousin
Bessines-sur-Gartempe : 05 55 76 09 28
Ambazac : 05 55 56 70 70

En savoir + sur la Haute-Vienne : www.tourisme-hautevienne.com

POUR RANDONNER FACILE

N'oubliez pas : un petit ravitaillement, de l'eau, des chaussures adaptées, un vêtement de pluie.
Pensez à emporter vos débris et à refermer les barrières derrière vous.
Ne partez jamais sans avoir indiqué le lieu de votre randonnée.
Respectez la faune et la flore. Ne faites pas de feu.
Évitez toutes dégradations des chemins et de leurs abords.
Ce chemin a été conçu prioritairement pour la pratique de la randonnée pédestre. Il est également ouvert aux autres usagers sous leur responsabilité (VTT, cavaliers, ...).

Météo : 08 99 71 02 87 - Secours : 18 ou 112
SMS d'urgence pour les sourds et les malentendants : 114

www.randonnee-hautevienne.com

Vous pouvez consulter et télécharger gratuitement l'itinéraire de votre choix à partir du site www.randonnee-hautevienne.com et déposer un avis concernant le circuit (problème ou suggestion) en cliquant sur le pavé "signaler un problème" ou en téléphonant au 05 55 79 04 04.



département
Haute-Vienne

Cette fiche randonnée a été conçue et financée par le Département de la Haute-Vienne dans le cadre de sa politique en faveur de la randonnée.

Crédit photos : Commune de Saint-Sulpice-Laurière



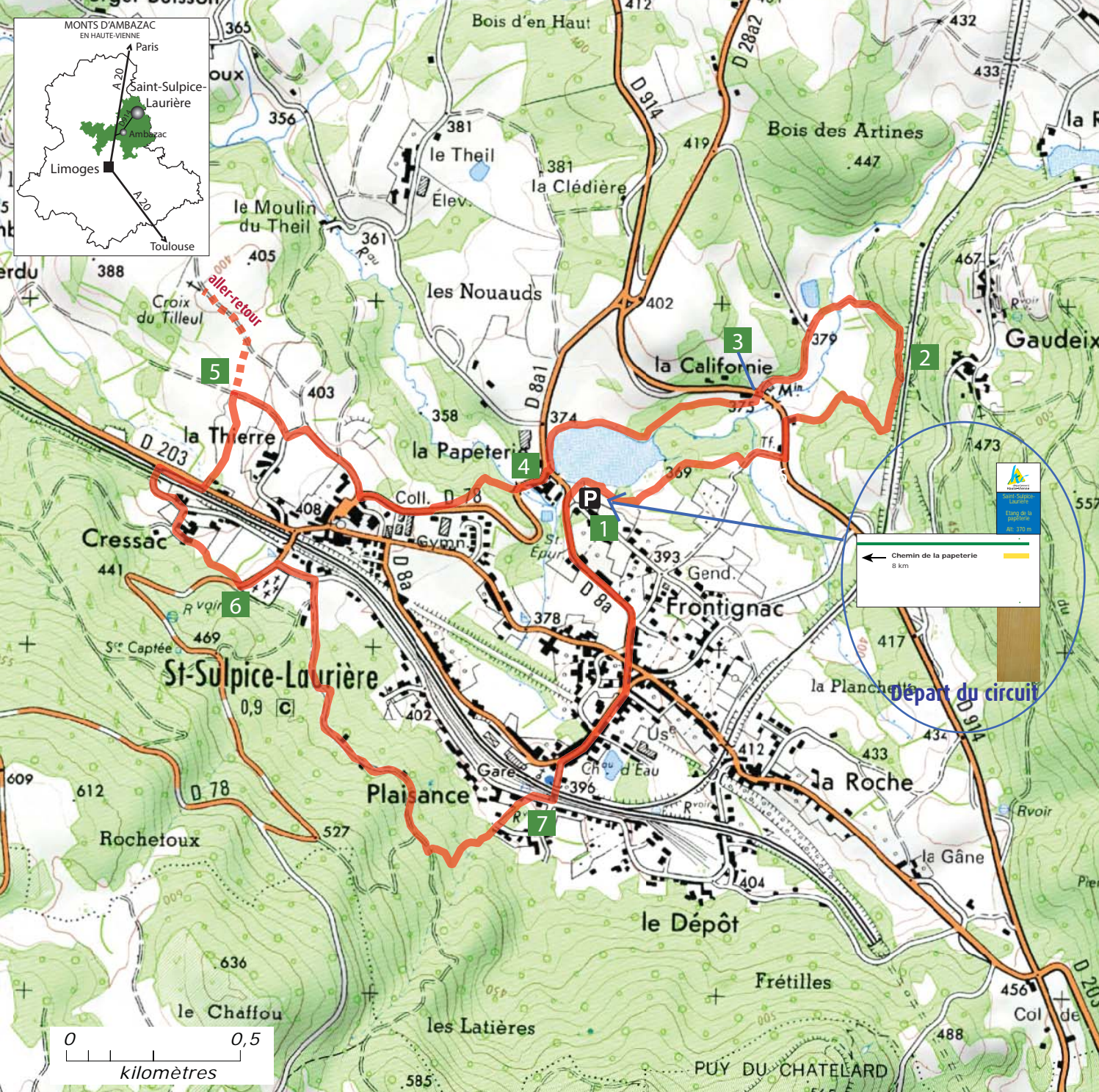
SAINT-SULPICE-LAURIERE
Chemin de la papeterie

2 h 00 - 8 km



HAUTE
LIMOGES
VIENNE
MONTS D'AMBAZAC

Tous nos chemins mènent à vous
www.randonnee-hautevienne.com



Info pratique

Accès : à 40 min de Limoges. Prendre l'A20 en direction de Paris puis emprunter la sortie n°27 Ambazac. Suivre à droite la RD914 jusqu'au col de la Roche. Tourner à gauche, entrer dans Saint-Sulpice-Laurière, puis prendre à droite la route de l'étang.

Départ : parking à l'étang de la papeterie.

Durée	Longueur	Balissage	Niveau	Dénivelé cumulé
2 h 00	8 km	jaune	facile	+142 m

Les pratiques possibles

Continuité d'itinéraire

Mauvaise direction

Itinéraire

- Longer l'étang par la droite jusqu'à la RD 914. La suivre à gauche sur 100 m, la traverser et suivre le chemin à gauche de la maison. Puis monter dans les bois, entre feuillus et résineux, jusqu'au pont sur la voie ferrée.
- Au pont, redescendre sur la gauche dans les bois. Traverser trois petits ponts sur le Rivalier et le canal de dérivation de l'étang avant d'arriver au moulin de la Californie.
- Traverser la RD914 puis emprunter à droite le chemin. Au 1er pont, suivre à droite le sentier qui longe le canal de dérivation.

Dans la zone humide sur la gauche, les feuilles touffues des laïches, sous le couvert des aulnes et des saules, servent d'abri aux canards colverts, aux grèbes et aux ragondins. En bordure de l'aulnaie marécageuse on reconnaîtra les reines des prés, les iris des marais, les douces-amères et les angéliques des bois mais aussi les lycopes d'Europe ou les poivres d'eau, caractéristiques de ce milieu. (Source commune)
- A la route, traverser et suivre en face la RD78 sur 100 m. Longer l'ancienne papeterie, devenue filature au XIXème siècle. Après le pont sur le Rivalier, tourner à droite et emprunter le chemin dit « de l'Alambic ». Arrivé à la route, la suivre à droite puis prendre à nouveau à droite la rue de Lathière. Continuer ensuite sur le 2ème chemin à droite, en direction de Poperdu.

